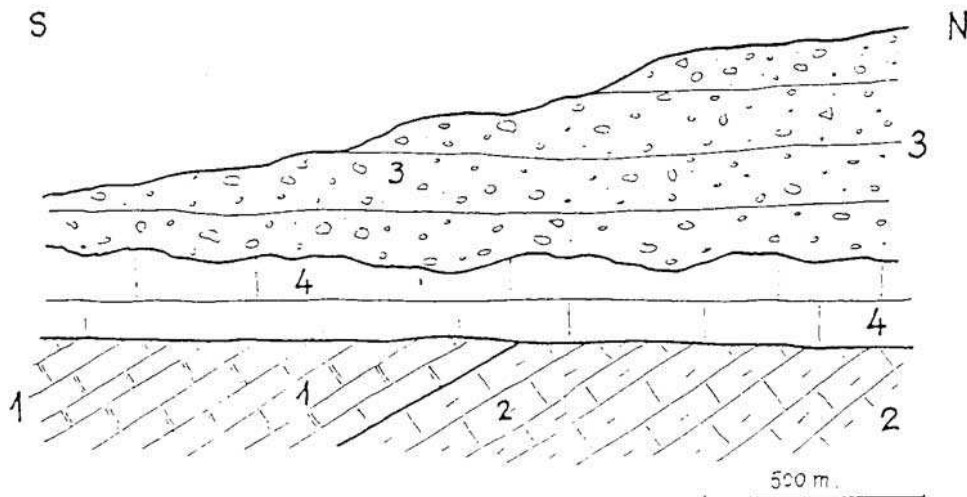
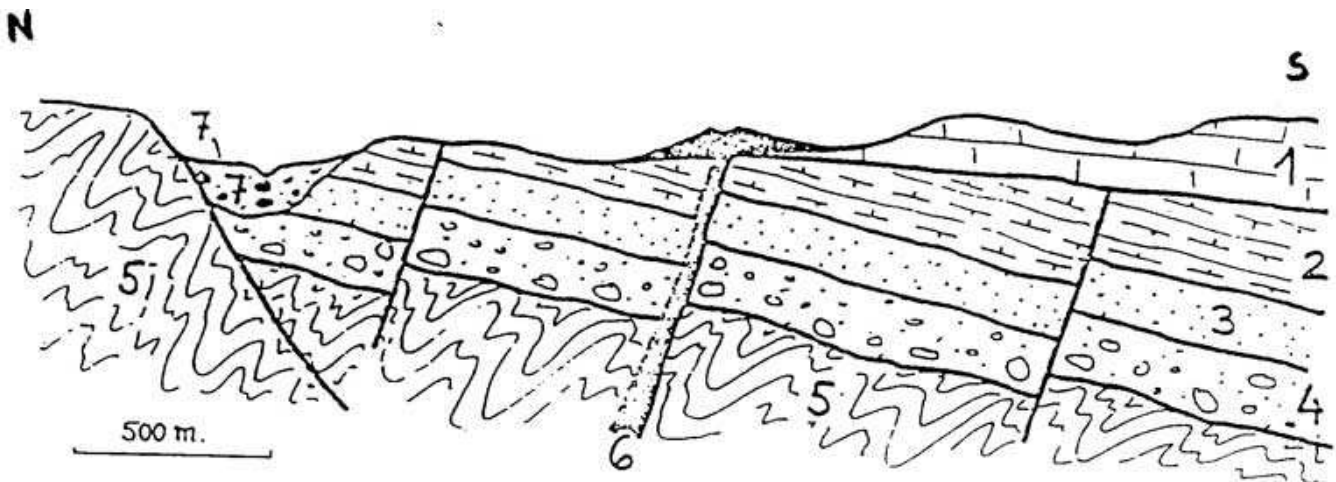


CORTE 1



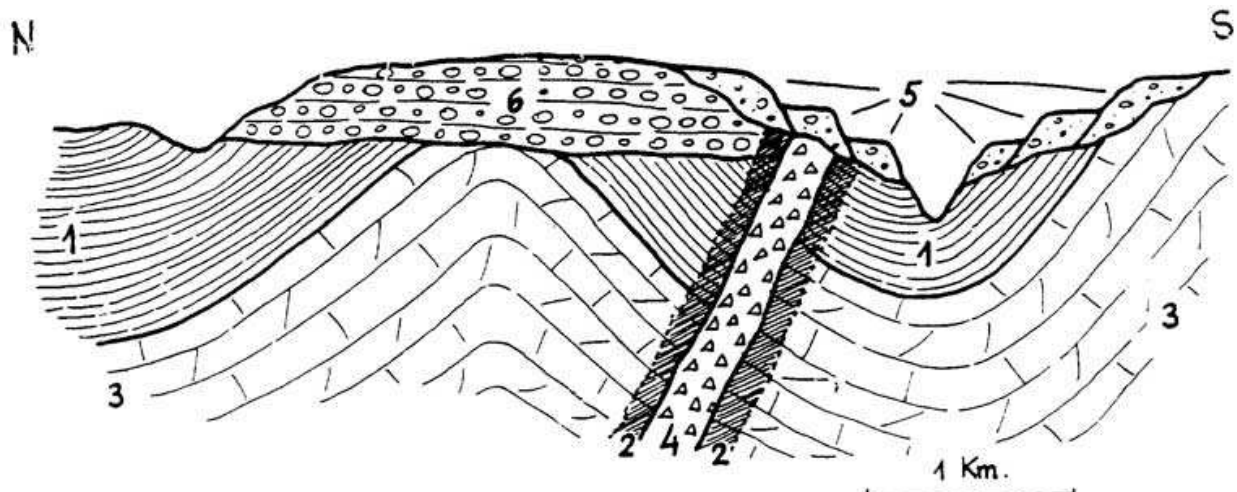
Leyenda: 1- Calizas con *Hildoceras*. 2- Calizas con *Goniatites*. 3- Conglomerados con restos de latas de conserva. 4- Calizas con *Nummulites*.

CORTE 2



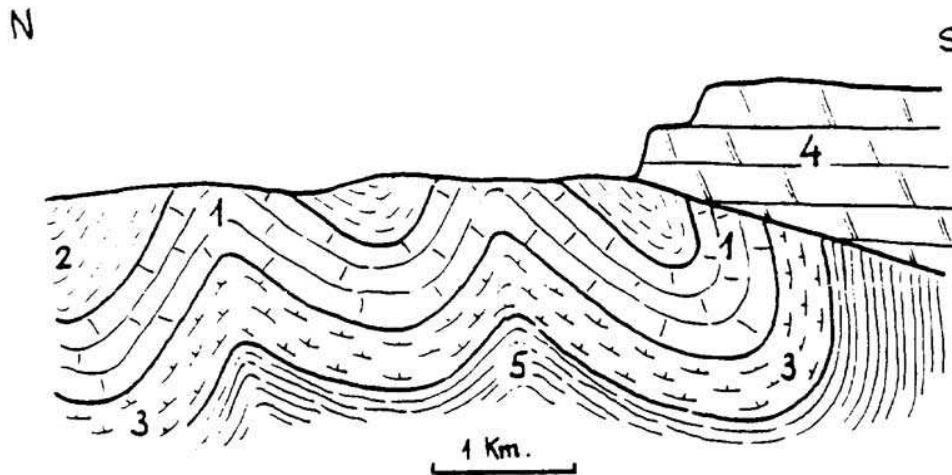
Leyenda: 1- Calizas con *Nummulites*. 2- Margas con *Ceratites*. 3- Areniscas rojas. 4- Conglomerados triásicos. 5- Gneises del Cámbrico. 6- Riolitas. 7-Gravas con restos de *Equus*.

CORTE 3



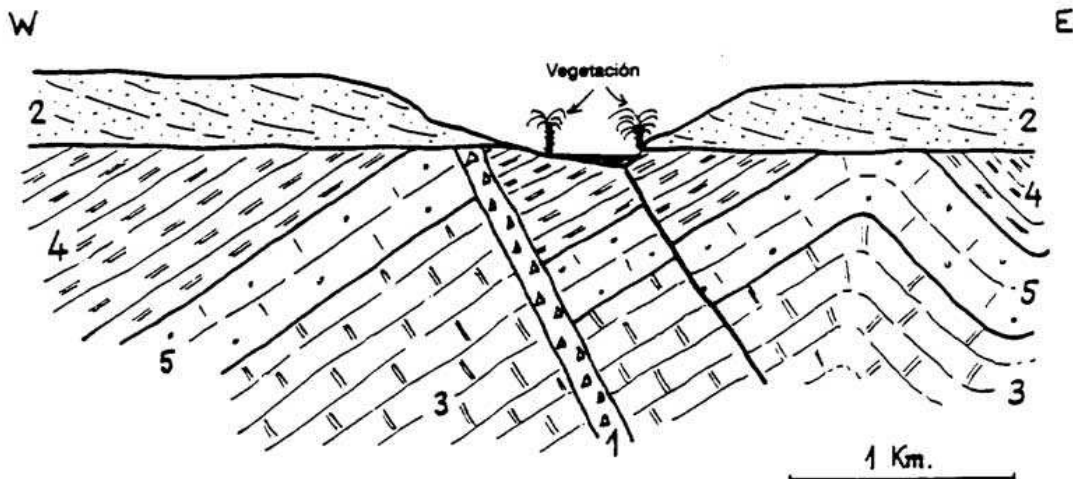
Leyenda: 1- Pizarras con abundantes *Calamites*. 2- Aureola de metamorfismo. 3- Calizas y dolomías con *Fusulina*. 4- Pórfido cuarcífero. 5- Gravas y arenas con restos de cerámica. 6- Conglomerados del Pérmico.

CORTE 4



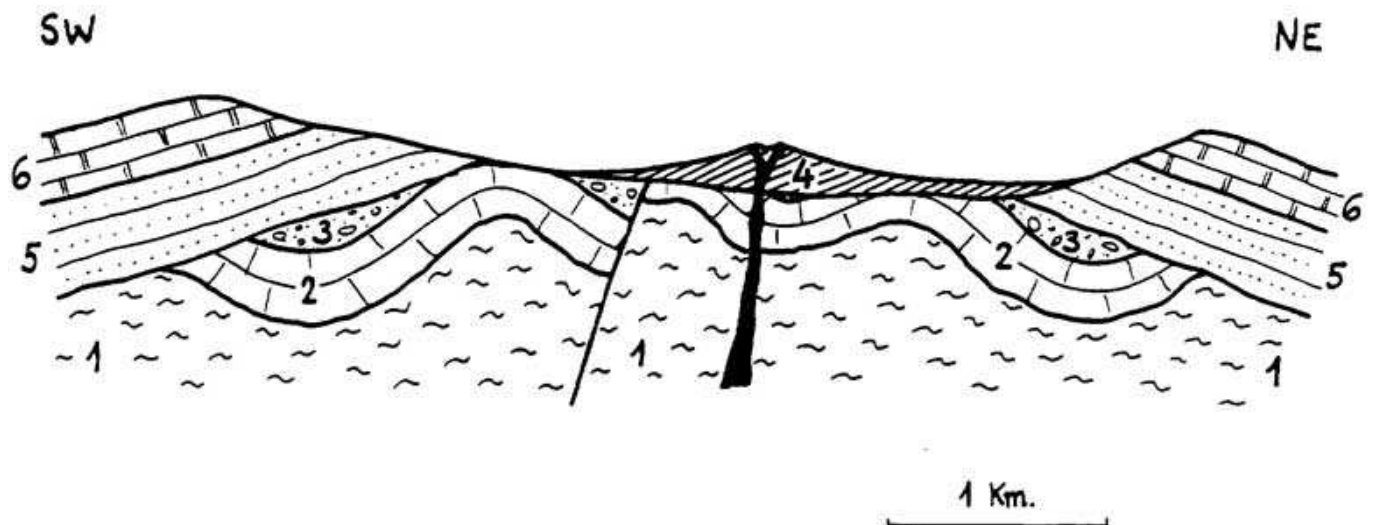
Leyenda: 1- Calizas con *Fusulina*. 2- Pizarras con hulla. 3- Magas con *Paraspirifer*. 4- Dolomías con *Arqueociatos*. 5- Pizarras ordovícicas azoicas.

CORTE 5



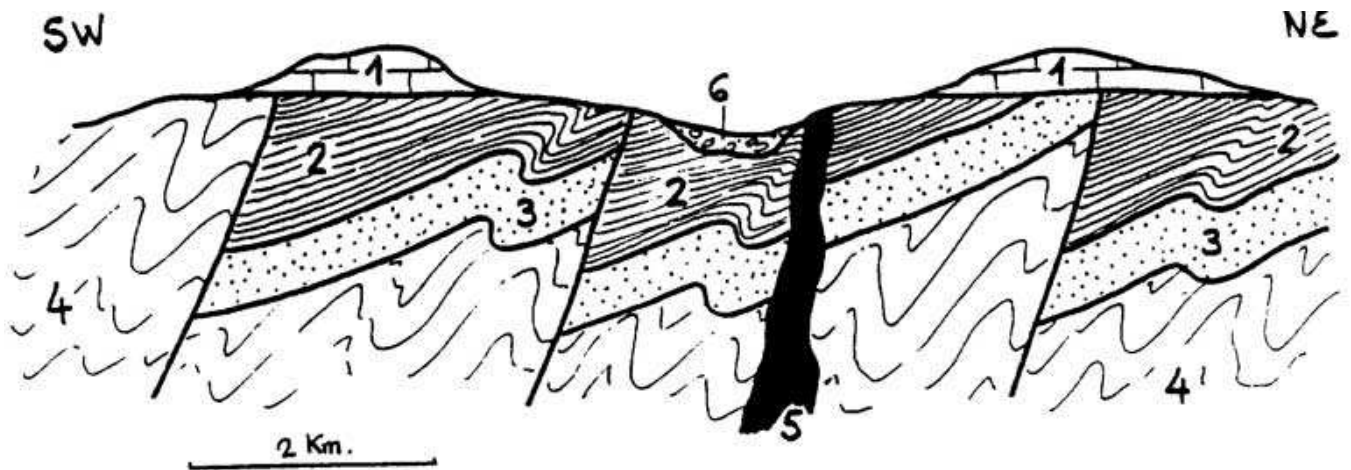
Leyenda: 1- Aplita. 2- Arenas eólicas con estratificación cruzada. 3- Calizas arrecifales con *Calceola*. 4- Pizarras con abundantes *Calamites*. 5- Cuarzitas.

CORTE 6



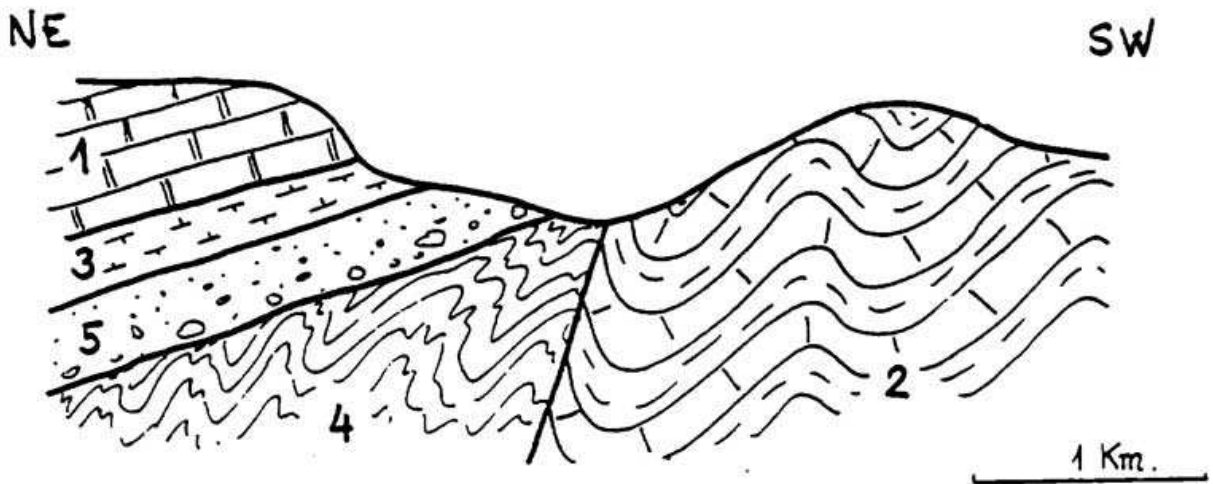
Leyenda: 1- Gneises precámbricos. 2- Calizas con *Fusulina*. 3- Conglomerados y arenas con restos de flora pérmica. 4- Andesitas. 5- Arenas con pisadas de Dinosaurios. 6- Calizas con *Hildoceras*.

CORTE 7



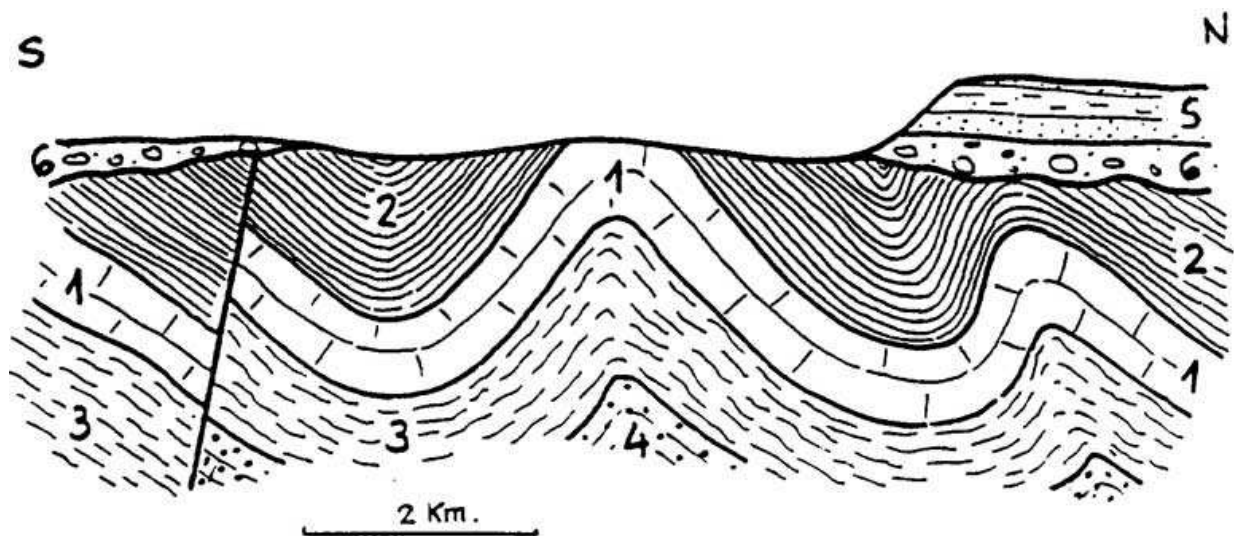
Leyenda: 1- Calizas con *Hildoceras*. 2- Pizarras con Trilobites. 3- Areniscas ordovícicas. 4- Esquistos. 5- Dique de cuarzo. 6- Depósitos aluviales.

CORTE 8



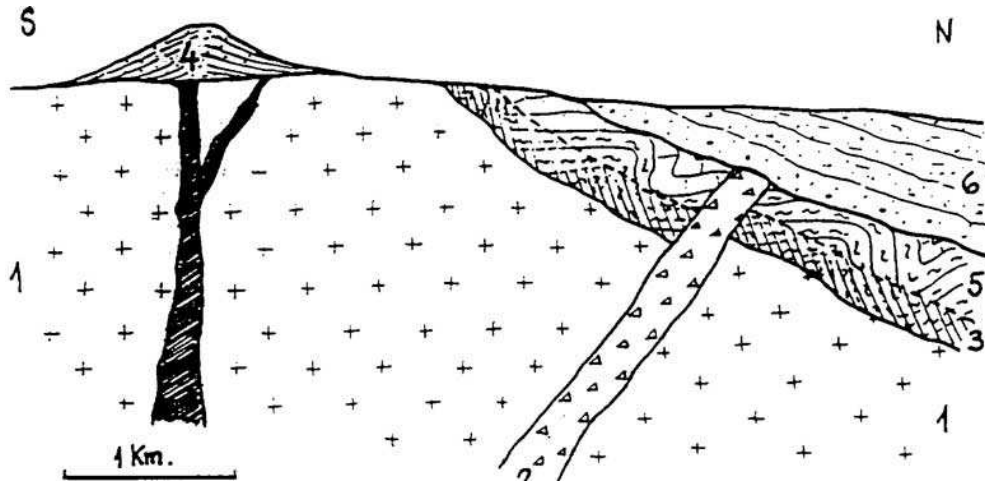
Leyenda: 1- Calizas con *Orbitolina*. 2- Calizas y arcillas con *Nummulites*. 3- Margas del Jurásico. 4- Micacitas. 5- Conglomerados y areniscas con restos de Dinosaurios primitivos.

CORTE 9



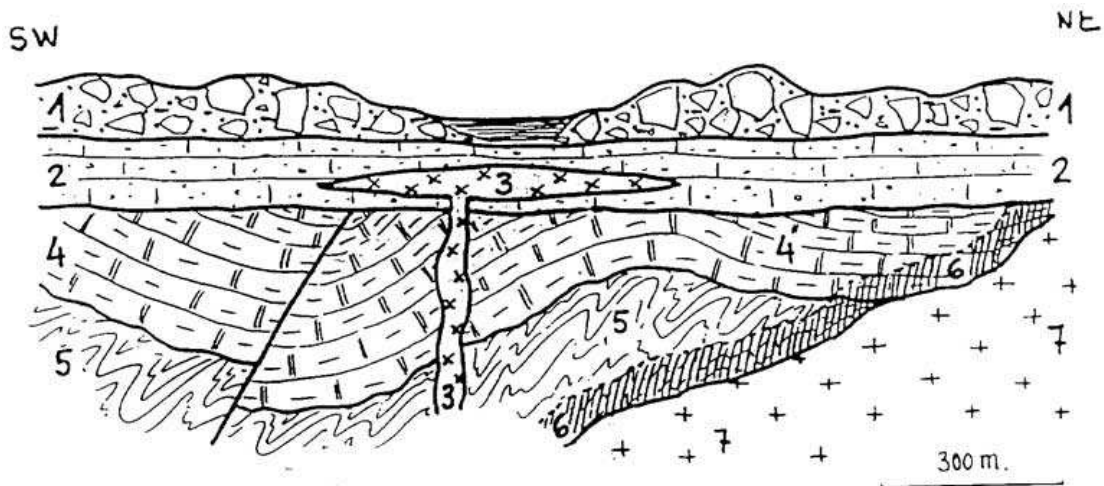
Leyenda: 1- Calizas con *Calceola*. 2- Pizarras con *Calamites*. 3- Pizarras bituminosas. 4- Cuarcitas con pistas de Trilobites. 5- Arenas y arcillas con Dinosaurios. 6- Conglomerados del Jurásico terminal.

CORTE 10



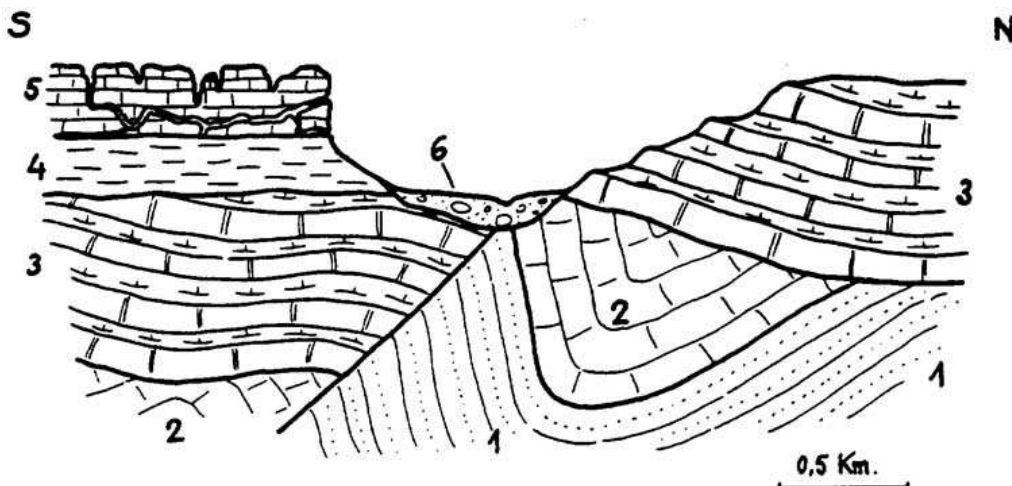
Leyenda: 1- Granodioritas hercínicas. 2- Pórfido cuarcífero. 3- Corneana o cornubianita. 4- Piroclastos. 5- Gneises y mármoles paleozoicos. 6- Arenas y limos fluviales del Triásico.

CORTE 11



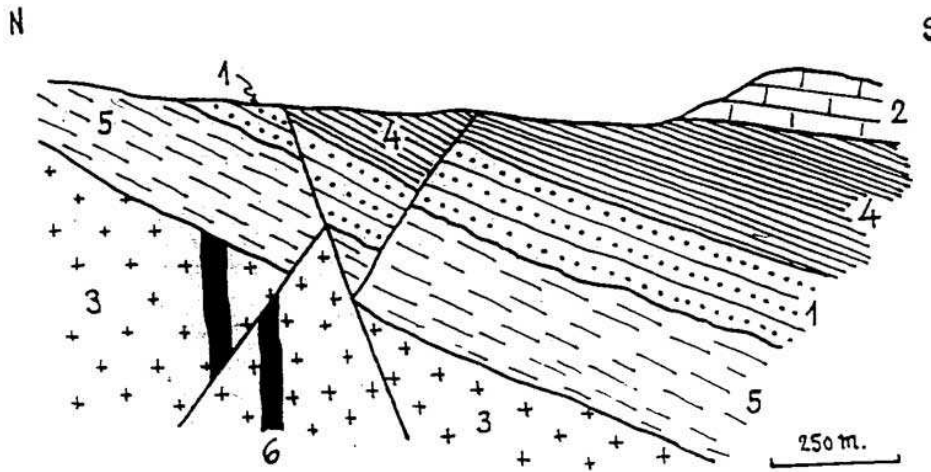
Leyenda: 1- Morrenas y depósitos varvados. 2- Calizas arenosas con *Nummulites*. 3- Dioritas. 4- Calizas margosas con *Orbitolina*. 5- Pizarras replegadas con *Calamites*. 6- Cornubianitas o corneanas. 7. Granitos.

CORTE 12



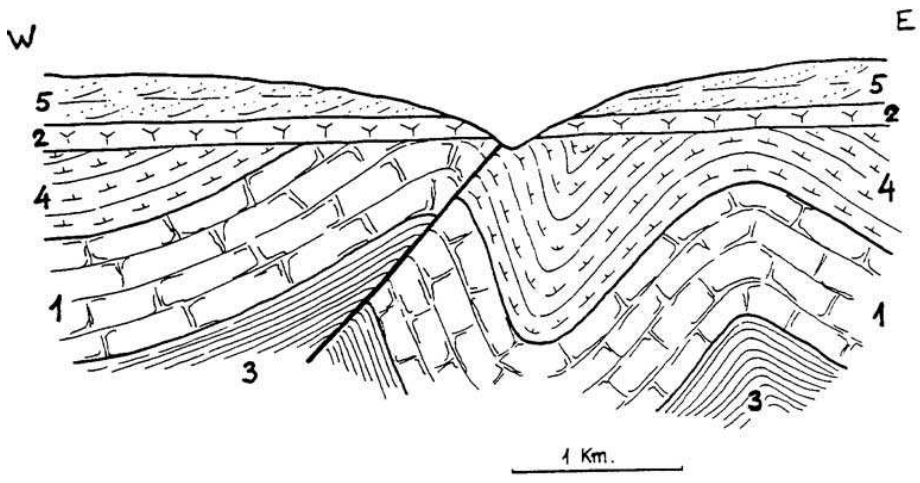
Leyenda: 1- Areniscas cretácicas. 2- Calizas con *Hippurites*. 3- Alternancia de calizas y margas con *Nummulites*. 4- Arcilla con *Quercus*. 5- Calizas lacustres con conductos de disolución. 6- Gravas y arenas.

CORTE 13



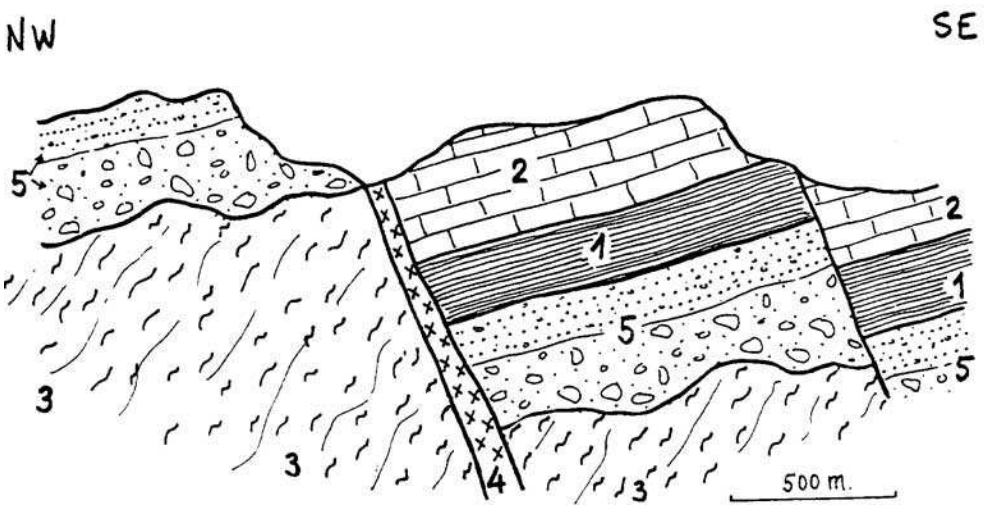
Leyenda: 1- Cuarcitas con pistas de Trilobites. 2- Calizas con *Ceratites*. 3- Diorita. 4- Pizarras con abundantes *Calamites*. 5- Margas pizarrosas con *Orthoceras*. 6- Filón rico en blenda y galena.

CORTE 14



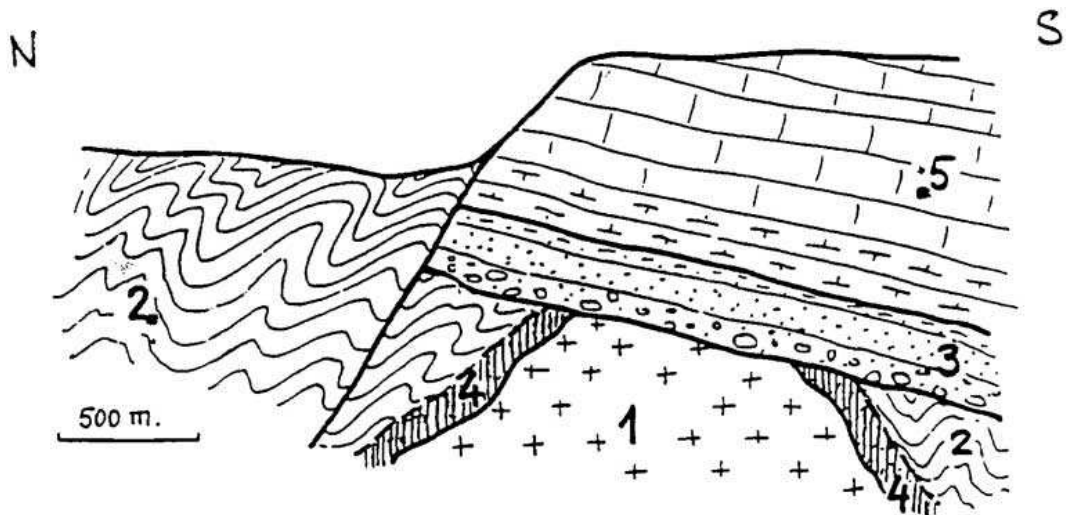
Leyenda: 1- Calizas arrecifales con *Calceola*. 2- Cenizas volcánicas con *Equus* en la base. 3- Pizarras bituminosas silúricas. 4- Margas con *Ceratites*. 5- Arenas eólicas con polen de *Quercus*.

CORTE 15



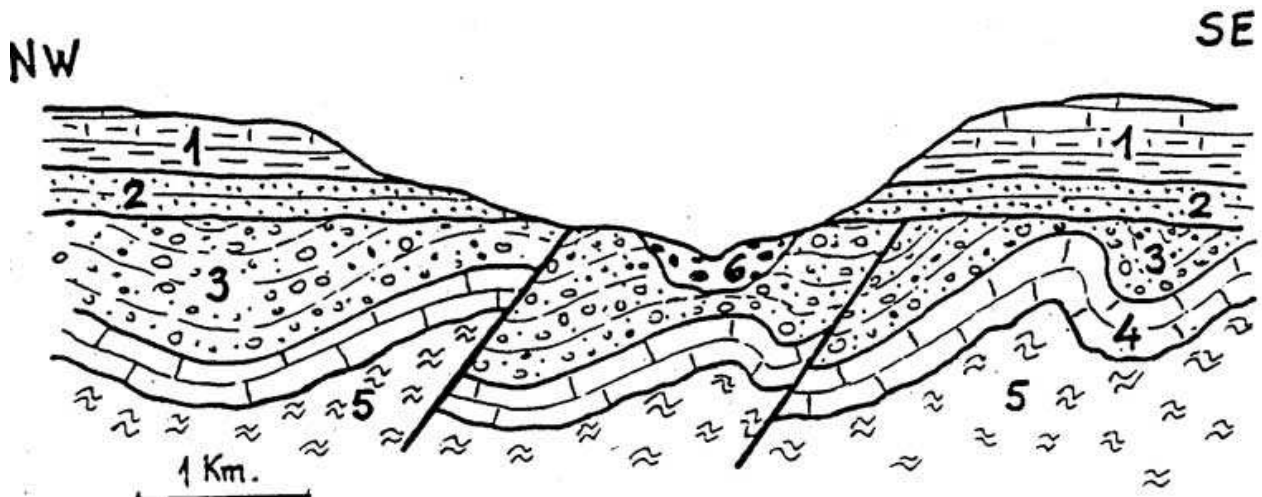
Leyenda: 1- Pizarra con *Didymograptus*. 2- Calizas con *Fusulina*. 3- Micacitas. 4- Dique con mineralizaciones de *Cu, Pb, Fe y Zn*. 5- Conglomerados y cuarcitas con "pistas" y restos de *Trilobites* primitivos.

CORTE 16



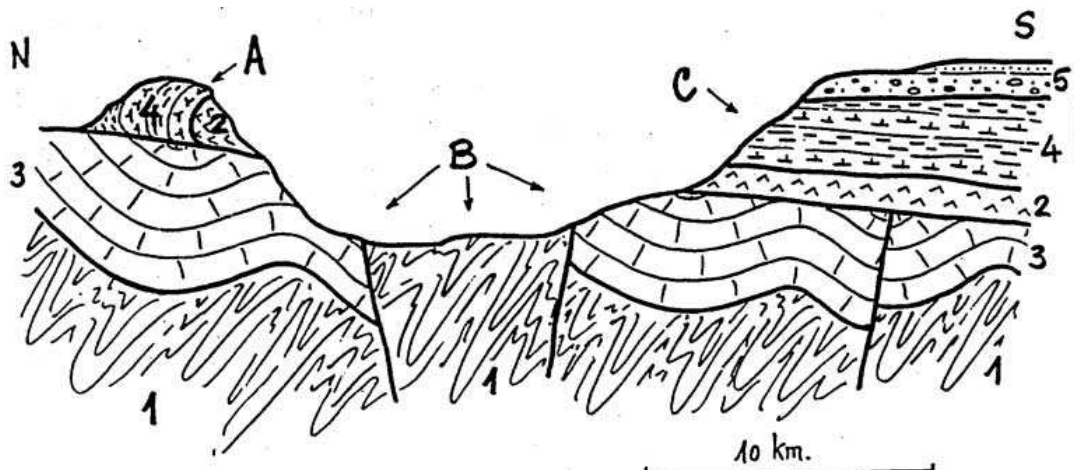
Leyenda: 1- Granito. 2- Pizarras con *Orthoceras*. 3- Conglomerados, areniscas y limos fluviales. 4- Aureola metamórfica. 5- Margas y calizas con *Orbitolina*.

CORTE 17



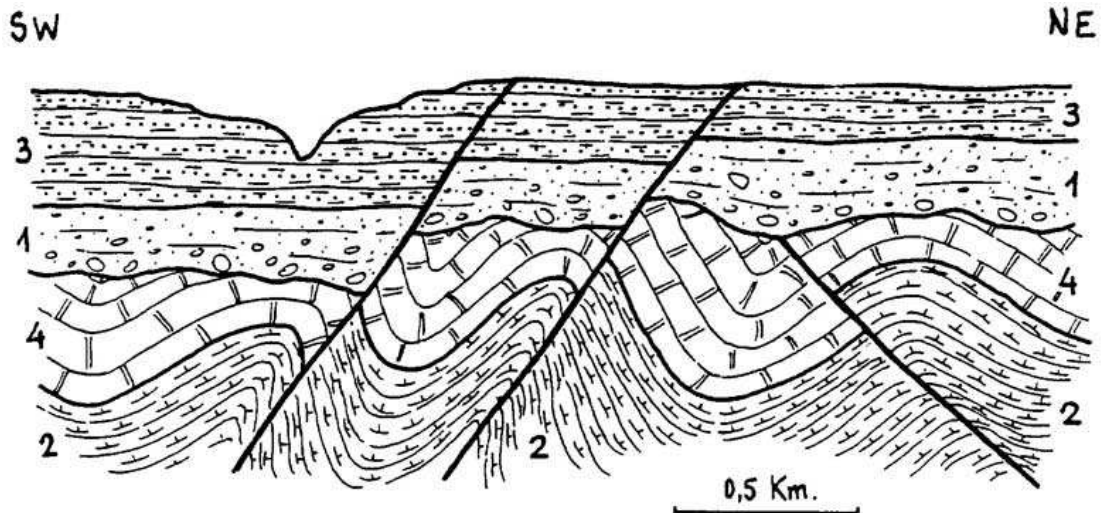
Leyenda: 1- Calizas y arcillas caolínicas del Neógeno inferior. 2- Arenas silíceas. 3- Conglomerados con restos de Dinosaurios terminales. 4- Calizas con *Hildoceras*. 5- Gneises paleozoicos. 6- Gravas.

CORTE 18



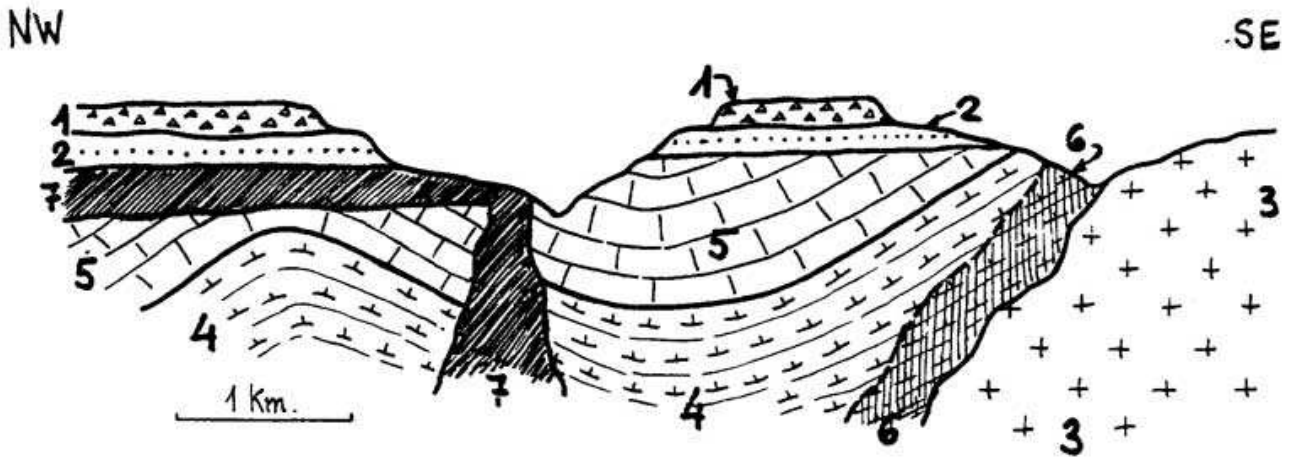
Leyenda: 1- Pizarras con *Calamites*. 2- Yesos y sales. 3- Calizas con *Orbitolina*. 4- Margas y arcillas con *Ceratites*. 5- Conglomerados y limos del Plioceno.

CORTE 19



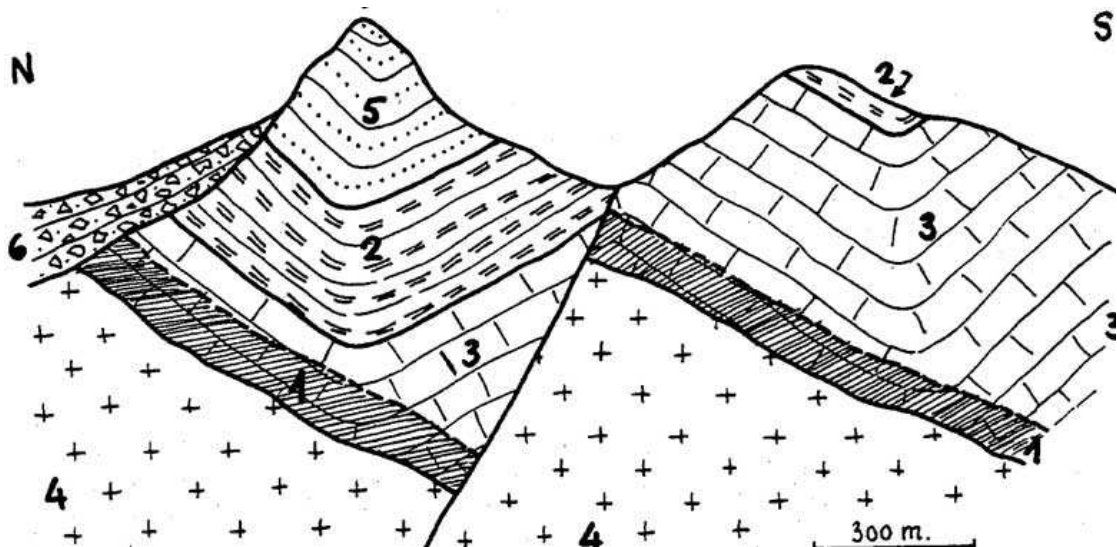
Leyenda: 1- Conglomerados y arenas paleógenos. 2- Margas pizarrosas con *Orthoceras* en la base y *Trilobites* silúricos en el techo. 3- Arenas arcillosas con *Equus*. 4- Calizas con *Calceola*.

CORTE 20



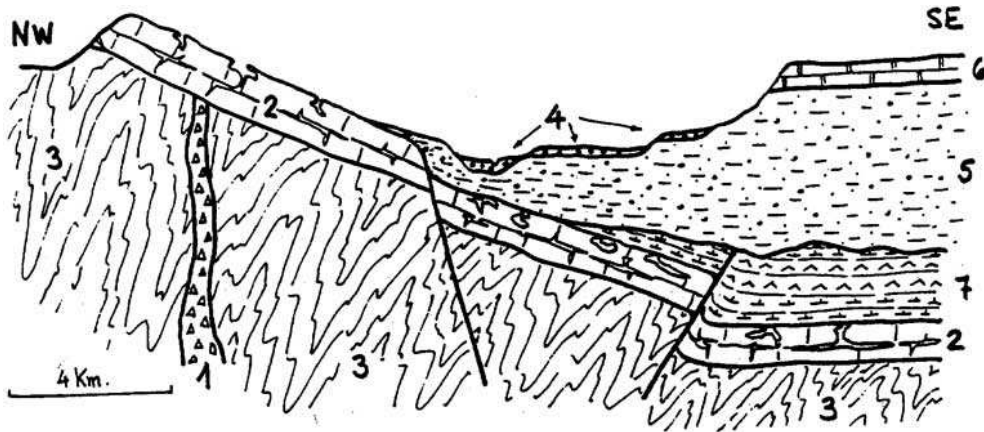
Leyenda: 1- Margas con sales. 2- Arenas con restos de *Quercus*. 3- Granodiorita. 4- Margas con *Ceratites*. 5- Calizas con *Hippurites*. 6- Corneanas o cornubianitas. 7. Andesitas.

CORTE 21



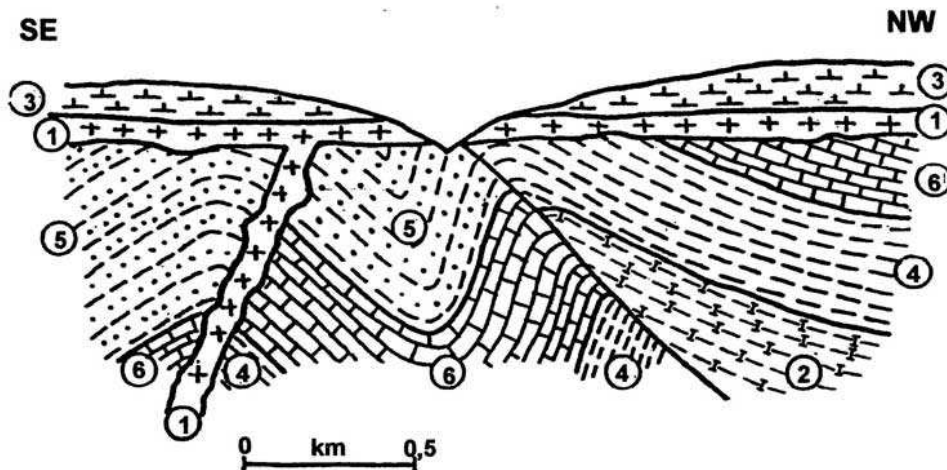
Leyenda: 1- Aureola de contacto. 2- Pizarras con antracita. 3- Calizas con *Goniatites*. 4- Granitos de dos micas. 5- Areniscas con *Calamites* primitivos. 6- Brechas del Jurásico inferior.

CORTE 22



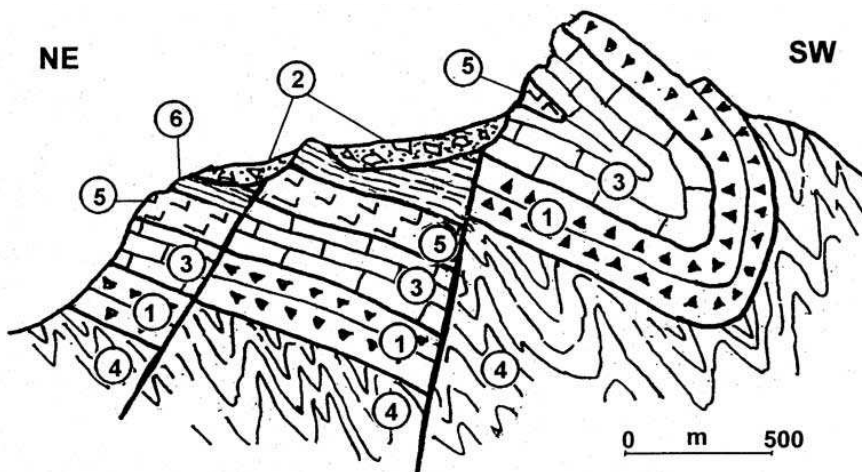
Leyenda: 1- Pegmatita. 2- Calizas con torcas y dolinas. 3- Pizarras con abundantes Calamites. 4- Gravas y arenas. 5- Limos y arcillas del Neógeno. 6- Calizas con Quercus. 7- Margas y yesos.

CORTE 23



Leyenda: 1. Basaltos con estructuras de lavas almohadilladas (pillow lavas). 2. Arcillas mesozoicas con fósiles. 3. Margas calcáreas con *Equus*. 4. Margas bituminosas con *Hildoceras*. 5. Arenas arcillosas con acumulaciones de restos de plantas del Terciario basal y con *Quercus* primitivos hacia techo. 6. Calizas arrecifales con *Hippurites*.

CORTE 24



Leyenda: 1. Cuarcitas con "pistas" de Tritobites primitivos. 2. Tillitas recientes. 3. Calizas karstificadas con *Calceola*. 4. Micacitas. 5. Bauxitas. 6. Pizarras con abundantes *Calamites* primitivos.