

EJERCICIOS DE CORTES GEOLÓGICOS

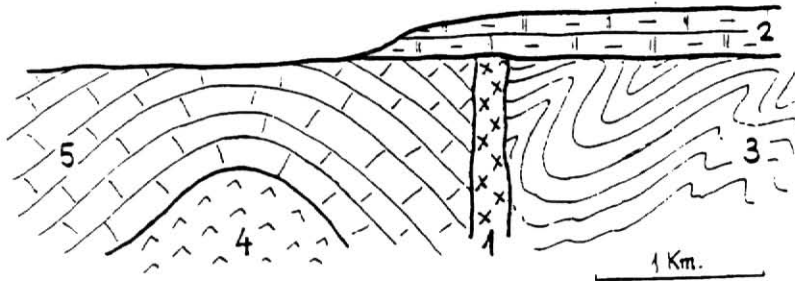
1) Dado el siguiente esquema geológico se pide, razonadamente:

- Ordena los acontecimientos geológicos representados, con indicación de las edades aproximadas en que se produce cada uno de ellos.
- Determinar la edad aproximada del dique y explicar su localización en ese punto.
- ¿En qué unidad(es) del corte buscarías yacimientos de carbón?

N

S

Leyenda



- Dique de pegmatita
- Calizas margosas con *Equus*
- Pizarras con *Calamites*
- Yesos
- Calizas con *Hildoceras*

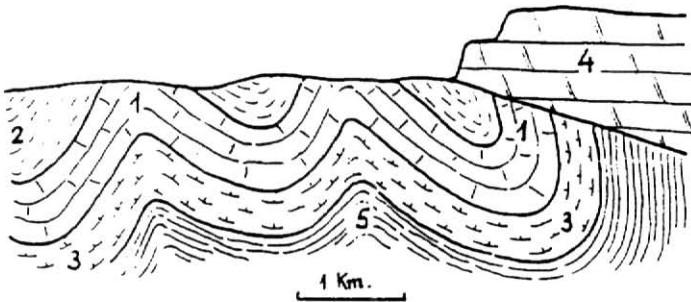
2) Dado el siguiente esquema geológico se pide, razonadamente:

- Ordena los acontecimientos geológicos representados, con indicación de las edades aproximadas en que se produce cada uno de ellos.
- Denominar adecuadamente el contacto entre la unidad 4 y las demás.
- ¿Las deformaciones presentes, a qué orogenia pueden deberse?
- Explicar la localización de los acuíferos posibles en la zona.

N

S

Leyenda



- Calizas con *Fusulina*
- Pizarras con hulla.
- Margas con *Paraspirifer*
- Dolomías con Arqueociatos.
- Pizarras ordovícicas azoicas

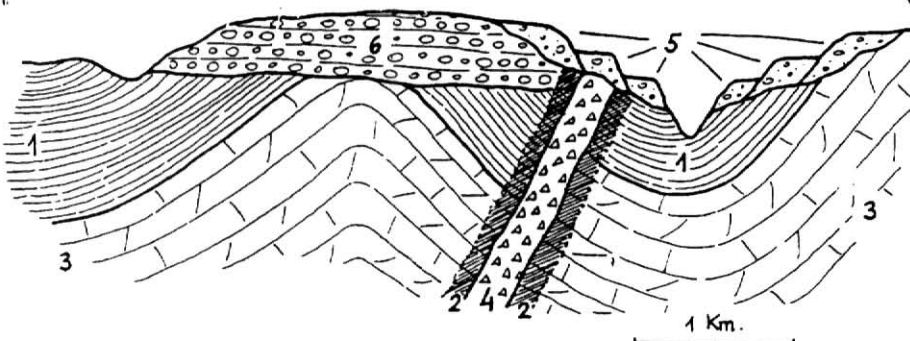
3) Dado el siguiente esquema geológico se pide, razonadamente:

- Ordena los acontecimientos geológicos representados, con indicación de las edades aproximadas en que se produce cada uno de ellos
- Denominar correctamente el contacto de los conglomerados y las rocas infrayacentes.
- ¿En qué estructura se instala el dique?
- ¿Qué rocas será previsible encontrar en la aureola metamórfica?
- ¿Qué tipo de explotaciones mineras podrían darse en la zona?

N

S

Leyenda

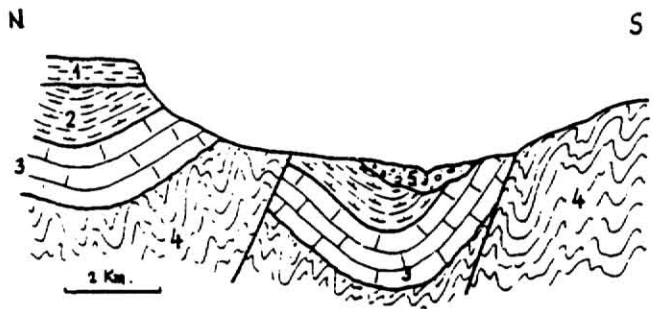


- Pizarras con *Calamites*
- Aureola de metamorfismo
- Calizas y dolomías con *Fusulina*
- Pórfido cuarzcífero
- Gravas y arenas con restos de cerámica
- Conglomerados del Pérmico

4) Dado el siguiente esquema geológico se pide, razonadamente:

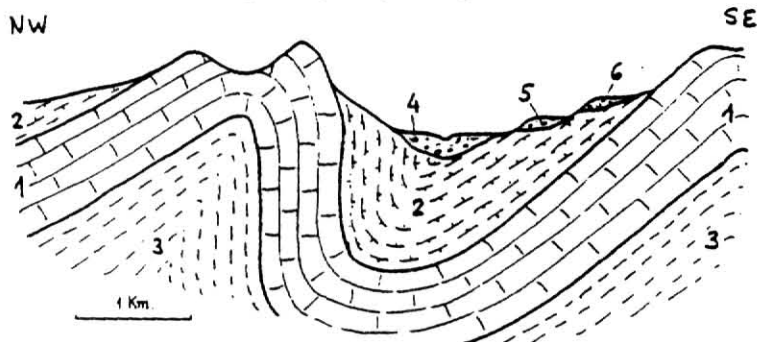
Leyenda

1. Arcillas con *Equus*
2. Margas con *Nummulites*.
3. Calizas con *Hippurites*
4. Pizarras con *Goniatites*.
5. Gravas



- a) Ordena los acontecimientos geológicos representados, con indicación de las edades aproximadas en que se produce cada uno de ellos.
- b) ¿De qué tipo son las fallas? ¿Alguna de ellas pudo originarse durante la orogenia alpina?
- c) ¿Qué unidades se han depositado en medio continental? Justifícalo
- d) ¿Qué origen tiene las gravas (5)?
- e) ¿Dónde se podría formar un acuífero?

5) Dado el siguiente esquema geológico se pide, razonadamente:

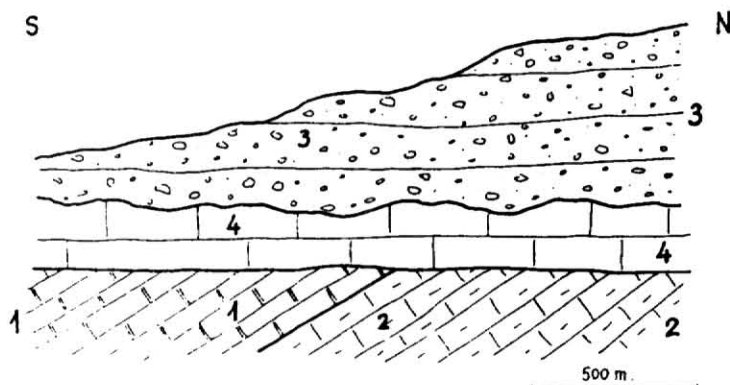


Leyenda

1. Calizas karstificadas con *Nummulites*.
2. Margas con *Quercus* (encinas)
3. Arcillas con restos de *Dinosaurios*.
4. Gravas, arenas y limos

- a) Ordena los acontecimientos geológicos representados, con indicación de las edades aproximadas en que se produce cada uno de ellos.
- b) ¿Cómo se denominan los depósitos 4, 5, 6? ¿Cuál es el más antiguo y cuál es el más reciente?
- c) ¿En qué ambiente sedimentario se han depositado las unidades del Terciario?
- d) ¿En qué unidades se pueden localizar acuíferos? ¿Cuál de ellas parece más importante?
- e) Señala dónde podría formarse un pozo artesiano.

6) Dado el siguiente esquema geológico se pide, razonadamente:



Leyenda

1. Calizas con *Hildoceras*.
2. Calizas con *Goniatites*
3. Conglomerados con restos de latas de conserva
4. Calizas con *Nummulites*

- a) Ordena los acontecimientos geológicos representados, con indicación de las edades aproximadas en que se produce cada uno de ellos.
- b) Señala sobre el dibujo una paraconformidad, una disconformidad y una discordancia.
- c) ¿Ha afectado la orogenia hercínica a esta zona?
- d) ¿Cuál es la última influencia marina que hubo en esta zona?
- e) ¿Podemos saber si esta zona se encuentra actualmente cerca o lejos de algún relieve?